

سلامت

دکتر سید امیر منصور رضا دوست
فوق تخصص گوارش، کبد و مجاری صفراوی

اغلب عفونت های دستگاه گوارش بعلت تغییر در رژیم غذایی رخ میدهد

آندوسکوپی

آندوسکوپی برای علائم زیر توصیه می شود:

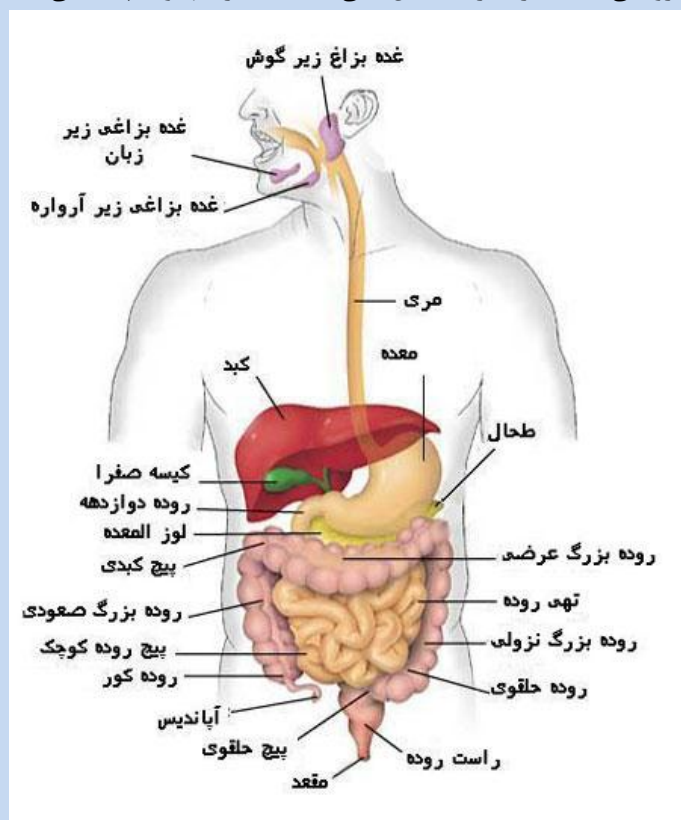
- درد یا دشواری در بلع
- درد مداوم در ناحیه شکم
- درد قفسه سینه
- استفراغ و تهوع مداوم
- کاهش وزن غیرطبیعی
- اسهال مداوم
- وجود خون در مدفوع

نارسایی کبد

نشانه های نارسایی حاد کبد:

- زردی پوست و سفیدی چشمها
- درد در قسمت بالایی شکم
- نفخ رودهها
- تهوع
- استفراغ
- ضعف و بیماری عمومی
- سرگیجه یا گیجی
- خواب آلودگی

عفونت های گوارشی ویروسی در مدت کوتاهی همه گیر می شود و معمولا بعد از خوردن وعده غذایی بروز می کند. در مواردی که عامل عفونت ویروسی باشد از جمله علائم این بیماری می توان به دل درد، اسهال، تب و تهوع اشاره کرد. علائم این نوع عفونت معمولا طی ۲۴ تا ۴۸ ساعت از بین می رود. در این مواقع معمولا تب خفیفی وجود دارد و نیازی به درمان آنتی بیوتیکی نیست و با جایگزین کردن مایعات و مقداری داروهایی که درد را کاهش می دهند بیمار بهبود پیدا می کند.



کبد به وزن تقریبی ۱۵۰۰ گرم، بزرگترین غده بدن است. کبد قادر به تولید مجدد خود می باشد. وجود ۲۰-۱۰ درصد از کل کبد برای ادامه حیات کافی است. ولی با خارج کردن آن از بدن، مرگ در ۲۴ ساعت اتفاق می افتد.

کارهای اصلی کبد:

- * متابولیسم کربوهیدرات، پروتئین و چربی؛
- * ذخیره و فعال کردن ویتامین ها و مواد معدنی؛
- * تبدیل آمونیاک به اوره؛
- * متابولیسم استروئیدها؛
- * عمل کردن به عنوان یک صافی برای محافظت در برابر سیل مواد مضر که به خون سرازیر می شوند.
- * کبد صفرا تولید می کند، نمک های صفراوی برای هضم و جذب چربی و ویتامین های محلول در چربی استفاده می شوند و بیلی روبین محصول نهایی انهدام گلبول های قرمز، در کبد ترکیب شده و از طریق صفرا دفع می شود.

YOUR TITLE HERE تماس برای تعیین وقت: ۰۲۱-۲۲۲۶۰۴۵۲ ، ۲۲۹۰۸۱۵۴

آدرس: تهران، خیابان شریعتی، خیابان شهید دستگردی (ظفر)، بعد از نفت شمالی، پلاک ۱۷۷، ساختمان شمس، واحد ۱۷

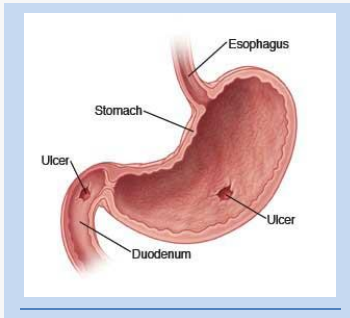
زخم معده (یا زخم پپتیک)

علائم زخم پپتیک

- احساس سوزش، سوراخ شدن یا ساییده شدن به مدت ۳۰ دقیقه تا ۳ ساعت در معده یا روده. درد غالباً به صورت سوزش سردل، سوءهاضمه یا گرسنگی تعبیر می‌شود.
- درد، در بالای شکم و گاهی زیر قفسه سینه است.
- در برخی افراد درد بلافاصله پس از خوردن غذا رخ می‌دهد. در سایرین، درد تا ساعت‌ها بعد ایجاد نمی‌شود. این درد ممکن است در شب به وجود آید و پشت هم انتشار پیدا کند.

نشانه های زخم پپتیک

- درد عودکننده است.
- درد ممکن است با نوشیدن شیر، غذا خوردن، استراحت یا مصرف ضداسیدها تسکین یابد.
- کاهش اشتها و وزن (در زخم دوازدهه ممکن است افزایش وزن وجود داشته باشد، زیرا افراد بیشتر می‌خورند تا آرام‌تر شوند)
- تهوع و استفراغ مکرر
- سوء هاضمه
- مدفوع خونی
- کم‌خونی

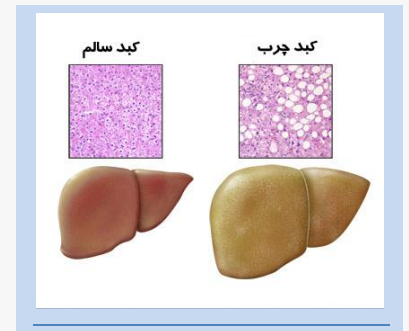


هلیکوباکتریلوری (که شایع‌ترین علت است) بیشتر با زخم‌های دوازدهه در ارتباط است. داروهای ضدالتهاب غیراستروئیدی که دومین علت شایع هستند.

شامل زخم معده و دوازدهه است. نشانه زخم پپتیک درد بسیار زیاد در قسمت بالای شکم می‌باشد. درد زخم معده معمولاً یک ساعت بعد از خوردن غذا و گاهی نیز در طول شب ایجاد می‌شود. زخم‌های مربوط به دوازدهه اغلب خوش‌خیم هستند، در حالی که زخم معده ممکن است بدخیم باشد.

کبد چرب چیست؟

کبد چرب یکی از بیماری‌های شایع جامعه ایران است. در واقع این بیماری شایع‌ترین علت بالا رفتن آنزیم‌های کبدی است که البته علت آن هنوز نامشخص است. یکی از عوامل موثر بر این بیماری پرخوری و چاقی است؛ به خصوص در کسانی که چاقی شکمی دارند و اندازه کمر بند شکمی شان بیشتر از حد طبیعی است. یکی دیگر از عوامل کبد چرب مصرف بیش از حد الکل است. کبد الکلی در کشور ایران بسیار کمتر از دیگر کشورها دیده می‌شود اما در غرب یکی از شایع‌ترین علل بیماری‌های کبد، مصرف الکل است.



علل شایع زخم پپتیک

روده تحریک پذیر

رفلاکس اسید معده

زخم اثنی عشر (دوازدهه)

- اسید معده
- سیگار
- الکل
- اسیدهای صفراوی
- آسپیرین
- داروهای استروئیدی
- سیروز کبدی
- بیماری‌های ریوی مزمن
- نارسایی کلیوی
- اشعه درمانی
- شیمی درمانی
- رژیم غذایی نامناسب
- مصرف زیاد چربی
- عوامل عصبی

سندروم روده تحریک‌پذیر از شایع‌ترین اختلالات گوارشی است که دردهای شکمی شدید، گاز و نفخ معده را ایجاد می‌کند و با مواد غذایی که فرد مصرف می‌کند ارتباط مستقیمی دارد. با ایجاد تغییراتی در رژیم غذایی روزانه، براحتی می‌توان ناراحتی‌های گوارشی را مهار کرد. کنترل در مصرف مواد غذایی مانند فست‌فودها و مشابه آن، به درمان و بهبود نفخ شکم کمک زیادی می‌کند.

رفلاکس اسید معده در اثر بازگشت غیرعادی محتویات و اسید معده به مری است. یکی از نشانه‌های متداول رفلاکس سوزش معده است. گاهی اوقات رفلاکس اسید معده با آنتی‌اسیدها و بهبود عادات غذایی درمان می‌شود. رفلاکس مکرر اسید معده ویژگی اصلی بیماری مزمنی به نام GERD یا بیماری رفلاکس معده به مری است. غذاهای چرب از عوامل محرک رایج در ایجاد رفلاکس اسید معده و سوزش معده است.

اثنی عشر (دوازدهه) نیز مانند دیگر اعضای بدن زخم می‌شود و علامت اصلی زخم اثنی عشر در قسمت فوقانی شکم و پایین جناق سینه است که اغلب با گرسنگی تشدید شده و با مصرف غذا به طور موقت بهبود می‌یابد. یکی از مشخصه‌های درد زخم اثنی عشر، دوره‌ای یا فصلی بودن آن است، ممکن است برای چند هفته و هر روز باشد و سپس، برای چند ماه خود به خود برطرف شود، اما دوباره عود می‌کند.